



ຄະນະກຳມະການສົ່ງເສີມ ແລະ ຄຸມຄອງການລົງທຶນ Investment Promotion and Supervision Committee

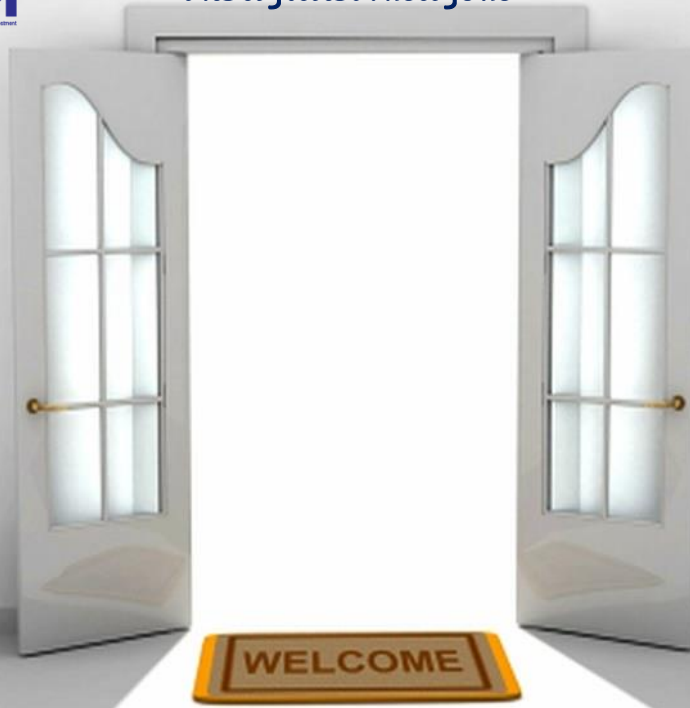


ກະຊວງແຜນການ ແລະ ການລົງທຶນ
ກົມສົ່ງເສີມການລົງທຶນ



ຫ້ອງການບໍລິການການລົງທຶນປະຕູດຽວ

ONE STOP SERVICE



ສະເໜີໂດຍ: ກົມສົ່ງເສີມການລົງທຶນ

ການຈັດຕັ້ງປະຕິບັດວຽກງານການລົງທຶນຜ່ານປະຕູດຽວ

ນິຕິກຳ

- ❖ ກົດໝາຍວ່າດ້ວຍການສົ່ງເສີມການລົງທຶນ ສະບັບ ເລກທີ 14/ສພຊ, ລົງວັນທີ 17 ພະຈິກ 2016 (ໝວດທີ 2 ການບໍລິການການລົງທຶນປະຕູດຽວ, ມາດຕາ 80 ຫ້ອງການບໍລິການ ການລົງທຶນປະຕູດຽວ);
- ❖ ດຳລັດ ການຈັດຕັ້ງ ແລະ ການເຄື່ອນໄຫວຂອງຄະນະກຳມະການສົ່ງເສີມ ແລະ ຄຸ້ມຄອງການລົງທຶນ ສະບັບເລກທີ 05/ນຍ, ລົງວັນທີ 05/01/2018;
- ❖ ຂໍ້ຕົກລົງຂອງນາຍົກລັດຖະມົນຕີ ວ່າດ້ວຍການຈັດຕັ້ງປະຕິບັດກົນໄກການບໍລິການຜ່ານປະຕູດຽວຢູ່ອົງການບໍລິຫານລັດ ສະບັບເລກທີ 86/ນຍ, ລົງວັນທີ 03/08/2007.
- ❖ ຂໍ້ຕົກລົງວ່າດ້ວຍການຈັດຕັ້ງ ແລະ ເຄື່ອນໄຫວຂອງຫ້ອງການບໍລິການການລົງທຶນປະຕູດຽວ ແລະ ໜ່ວຍງານປະສານງານ ຂັ້ນສູນກາງ ເລກທີ 002/ຄລທ.ສ, ລົງວັນທີ 20/08/2018

ຫ້ອງການບໍລິການ ການລົງທຶນປະຕູດຽວ

- ຫ້ອງການບໍລິການ ການລົງທຶນປະຕູດຽວ ຂຽນຫຍໍ້ວ່າ “ຫລປ” ແມ່ນ ຫ້ອງການປະຈຳການ ຂອງຄະນະກຳມະການສົ່ງເສີມ ແລະ ຄຸ້ມຄອງ ການລົງທຶນ ເພື່ອປະຕິບັດໜ້າທີ່ການບໍລິການ ການລົງທຶນ ຜ່ານປະຕູ ດຽວ ໃຫ້ແກ່ຜູ້ລົງທຶນ ຢູ່ ສປປ ລາວ, ນຳໃຊ້ສິດ ແລະ ປະຕິບັດໜ້າທີ່ ຕາມທີ່ໄດ້ກຳນົດໄວ້ໃນ **ມາດຕາ 84** ຂອງກົດໝາຍສະບັບນີ້.

ຫ້ອງການບໍລິການ ການລົງທຶນປະຕູດຽວ ມີ 2 ຂັ້ນ ຄື:

- ຫ້ອງການບໍລິການ ການລົງທຶນປະຕູດຽວ ຂັ້ນສູນກາງ ຂຽນຫຍໍ້ວ່າ ” ຫລປ.ສ”;
- ຫ້ອງການບໍລິການ ການລົງທຶນປະຕູດຽວ ຂັ້ນແຂວງ ຂຽນຫຍໍ້ວ່າ ” ຫລປ.ຂ”.

ຫ້ອງການບໍລິການ ການລົງທຶນປະຕູດຽວ ຂັ້ນສູນກາງ

ຫ້ອງການບໍລິການ ການລົງທຶນປະຕູດຽວ ຂັ້ນສູນກາງ ຕັ້ງຢູ່ ກະຊວງ ຜທ ມີຄະນະວິຊາ ການຮັບຜິດຊອບ ຜູ້ຕາງໜ້າຈາກ:

- ກະຊວງແຜນການ ແລະ ການລົງທຶນ;
- ກະຊວງອຸດສາຫະກຳ ແລະ ການຄ້າ;
- ກະຊວງການເງິນ;
- ກະຊວງຊັບພະຍາກອນທຳມະຊາດ ແລະ ສິ່ງແວດລ້ອມ;
- ກະຊວງພະລັງງານ ແລະ ບໍ່ແຮ່;
- ກະຊວງກະສິກຳ ແລະ ປ່າໄມ້;
- ກະຊວງແຮງງານ ແລະ ສະຫວັດດີການສັງຄົມ;
- ກະຊວງຖະແຫຼງຂ່າວ ວັດທະນະທຳ ແລະ ທ່ອງທ່ຽວ;
- ກະຊວງ ປ້ອງກັນຄວາມສະຫງົບ.

ແຕ່ລະກະຊວງ, ອົງການລັດທຽບເທົ່າກະຊວງ ມີໜ້າທີ່ສ້າງຕັ້ງໜ່ວຍງານປະສານງານ ການບໍລິການ ການລົງທຶນປະຕູດຽວ ປະຈຳອົງການຂອງຕົນ ໂດຍພາຍໃຕ້ການຊີ້ນຳຂອງ ລັດຖະມົນຕີ ຫຼື ຮອງລັດຖະມົນຕີ ຂອງກະຊວງກ່ຽວຂ້ອງ ທີ່ເປັນຄະນະກຳມະການ ສົ່ງເສີມ ແລະ ຄຸ້ມຄອງການລົງທຶນ.

ລັດຖະບານ ເປັນຜູ້ກຳນົດລະບຽບການຈັດຕັ້ງ ແລະ ການເຄື່ອນໄຫວວຽກງານຂອງ ໜ່ວຍງານປະສານງານການບໍລິການປະຕູດຽວ ຂັ້ນສູນກາງ ແລະ ຂັ້ນແຂວງ.

ຫ້ອງການບໍລິການ ການລົງທຶນປະຕູດຽວ ຂັ້ນແຂວງ

ຫ້ອງການບໍລິການ ການລົງທຶນປະຕູດຽວ ຂັ້ນແຂວງ ຕັ້ງຢູ່ ພະແນກ ຜທ ໂດຍມີ ຄະນະວິຊາການຮັບຜິດຊອບ ປະກອບດ້ວຍ ຜູ້ຕາງໜ້າຈາກ:

- ພະແນກ ແຜນການ ແລະ ການລົງທຶນ;
- ພະແນກ ອຸດສາຫະກຳ ແລະ ການຄ້າ;
- ພະແນກ ການເງິນ;
- ພະແນກ ພະລັງງານ ແລະ ບໍ່ແຮ່;
- ພະແນກ ຊັບພະຍາກອນທຳມະຊາດ ແລະ ສິ່ງແວດລ້ອມ;
- ພະແນກ ກະສິກຳ ແລະ ປ່າໄມ້;
- ພະແນກ ແຮງງານ ແລະ ສະຫວັດດີການສັງຄົມ;
- ພະແນກ ໂຍທາທິການ ແລະ ຂົນສົ່ງ;
- ພະແນກຖະແຫຼງຂ່າວ ວັດທະນະທຳ ແລະ ທ່ອງທ່ຽວ;
- ກອງບັນຊາການປ້ອງກັນຄວາມສະຫງົບ.

ແຕ່ລະພະແນກຂັ້ນແຂວງ ມີໜ້າທີ່ສ້າງຕັ້ງໜ່ວຍງານປະສານງານການບໍລິການ ການລົງທຶນປະຕູດຽວປະຈຳພະແນກຂອງຕົນ ໂດຍພາຍໃຕ້ການຊີ້ນຳຂອງ ຫົວໜ້າພະ ແນກກ່ຽວຂ້ອງທີ່ເປັນຄະນະກຳມະການສົ່ງເສີມ ແລະ ຄຸ້ມຄອງການລົງທຶນ ຂັ້ນ ແຂວງ.

ຫຼັກການບໍລິການ ການລົງທຶນປະຕູດຽວ

ຫຼັກການບໍລິການ ການລົງທຶນປະຕູດຽວ ມີ ດັ່ງນີ້:

1. ເປັນສູນລວມການບໍລິການ ການລົງທຶນ ໃຫ້ແກ່ຜູ້ລົງທຶນ ທີ່ລົງທຶນໃນກິດຈະການທົ່ວໄປ, ສໍາປະທານ ແລະ ການພັດທະນາເຂດເສດຖະກິດພິເສດ ໃຫ້ມີຄວາມກະທັດຮັດ, ວ່ອງໄວ, ໂປ່ງໃສ ແລະ ທັນການ;
2. ເປັນເຈົ້າການປະສານງານກັບຂະແໜງການທີ່ກ່ຽວຂ້ອງ ບົນພູ້ນຖານການປະຕິບັດຕາມລະບຽບການຂອງຂະແໜງການທີ່ກ່ຽວຂ້ອງ;
3. ລວມສູນການເກັບກໍາຂໍ້ມູນ, ຕິດຕາມການຈັດຕັ້ງປະຕິບັດ, ສັງລວມຕິລາຄາປະເມີນຜົນສະພາບການລົງທຶນ ແລະ ໂຄງການລົງທຶນຂອງພາກເອກະຊົນ.

ສິດ ແລະ ໜ້າທີ່ ຂອງ ຫ້ອງການບໍລິການການລົງທຶນປະຕູດຽວ

ຫ້ອງການບໍລິການ ການລົງທຶນປະຕູດຽວ ມີ ສິດ ແລະ ໜ້າທີ່ ດັ່ງນີ້:

1. ອະທິບາຍຊື່ແຈງ ດ້ານກົດໝາຍ ແລະ ລະບຽບການ ທີ່ກ່ຽວຂ້ອງ ກັບວຽກງານ ລົງທຶນໃຫ້ແກ່ຜູ້ລົງທຶນ;
2. ຮັບຄໍາຮ້ອງຂໍລົງທຶນ ທີ່ລົງທຶນໃນກົດຈະການຄວບຄຸມ ແລະ ສໍາປະທານ;
3. ສົ່ງເອກະສານຄໍາຮ້ອງ ຂໍຄໍາເຫັນນໍາຂະແໜງການ ແລະ ຫ້ອງຖິ່ນ ທີ່ກ່ຽວຂ້ອງ;
4. ຄົ້ນຄວ້າການສະເໜີຂໍລົງທຶນຂອງຜູ້ລົງທຶນ ເພື່ອນໍາສະເໜີຕໍ່ ຄະນະກຳມະການ ສົ່ງເສີມ ແລະ ຄຸ້ມຄອງການລົງທຶນ ພິຈາລະນາຕົກລົງ;
5. ຈັດກອງປະຊຸມວິຊາການປະຈໍາອາທິດ ເພື່ອພິຈາລະນາຄໍາຮ້ອງຂໍລົງທຶນ;
6. ປະສານງານກັບຂະແໜງການທີ່ກ່ຽວຂ້ອງ ເພື່ອອອກທະບຽນວິສາຫະກິດ, ທະບຽນອາກອນ, ໃບອະນຸຍາດດໍາເນີນກົດຈະການ ແລະ ໃບອະນຸຍາດອື່ນ ຕາມກົດໝາຍ ແລະ ລະບຽບການ ພາຍຫຼັງໄດ້ຮັບອະນຸຍາດຈາກ ຄະນະ ກຳມະການສົ່ງເສີມ ແລະ ຄຸ້ມຄອງການລົງທຶນ;
7. ອໍານວຍຄວາມສະດວກທາງດ້ານເອກະສານ, ສະໜອງຂໍ້ມູນ ຂ່າວສານ ກ່ຽວກັບ ການລົງທຶນໃຫ້ແກ່ນັກລົງທຶນ ໂດຍປະສານງານກັບບັນດາຂະແໜງການທີ່ ກ່ຽວຂ້ອງ;

ສິດ ແລະ ໜ້າທີ່ ຂອງ ຫ້ອງການບໍລິການການລົງທຶນປະຕູດຽວ

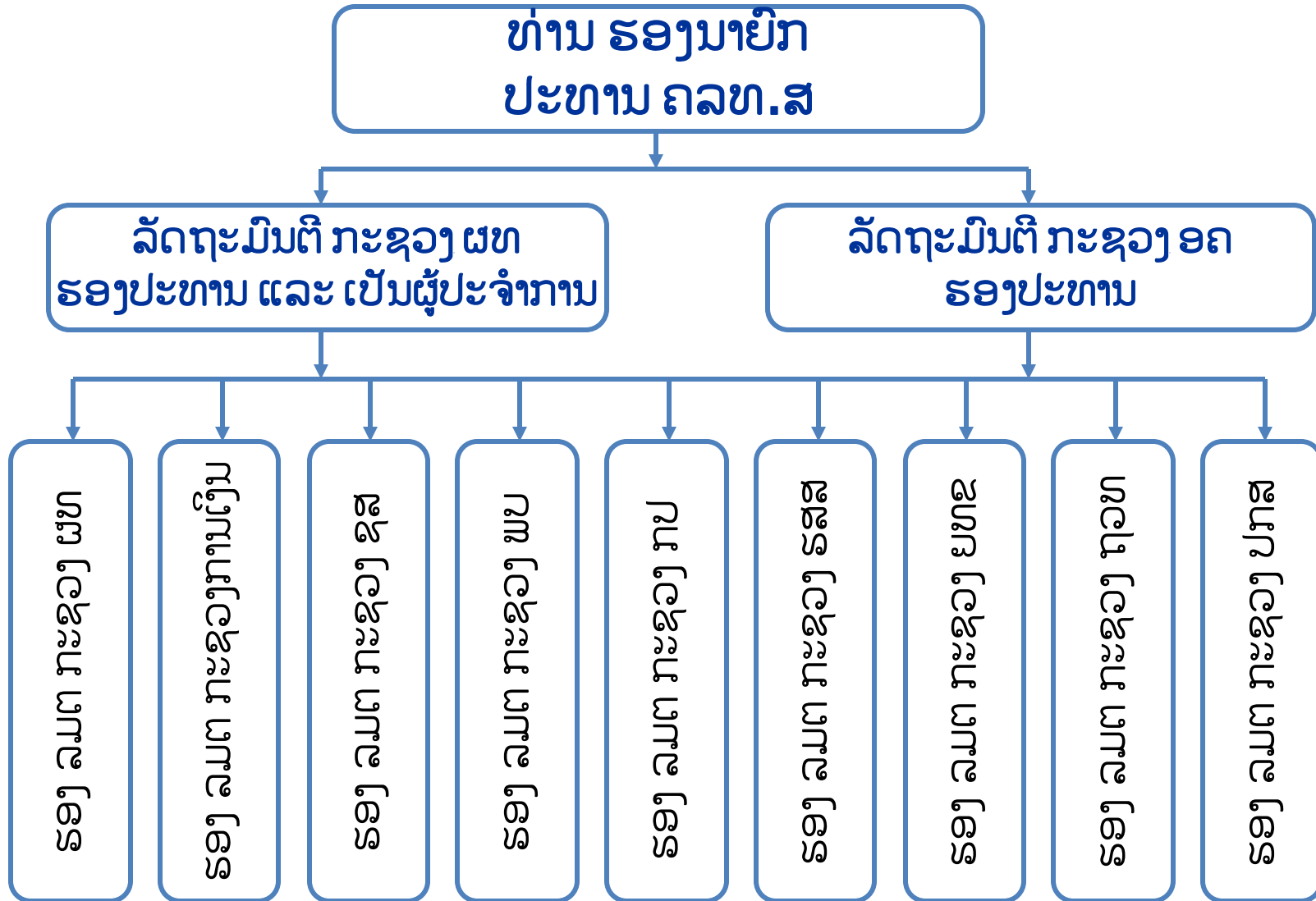
8. ອະທິບາຍ ແລະ ແນະນຳການປະກອບເອກະສານ ຕາມແບບພິມທີ່ໄດ້ກຳນົດໄວ້ ແລະ ເອກະ ສານຕ່າງໆກ່ຽວກັບວຽກງານລົງທຶນ;
9. ຮັບຄຳຮ້ອງ ແລະ ຄົ້ນຄວ້າກ່ຽວກັບ ການປ່ຽນແປງເນື້ອໃນສັນຍາສຳປະທານ, ໃບອະນຸຍາດລົງ ທຶນ, ການປ່ຽນແປງເນື້ອໃນທະບຽນວິສາຫະກິດ ທີ່ຕິດພັນກັບ ການເພີ່ມ ຫຼື ຫຼຸດກິດຈະການໃນບັນຊີຄວບຄຸມ;
10. ຮັບ ແລະ ບໍລິການຄຳຮ້ອງຂໍວິຊາ, ບັດແຮງງານ ແລະ ບັດອະນຸຍາດພັກເຊົາ ຂອງຜູ້ລົງທຶນຕ່າງປະເທດ ພ້ອມດ້ວຍ ຄອບຄົວ, ນັກວິຊາການ ແລະ ແຮງງານ ຕ່າງປະເທດ;
11. ຮັບຄຳຮ້ອງ, ຄຳສະເໜີ ກ່ຽວກັບຂໍ້ຂັດແຍ່ງຂອງຜູ້ລົງທຶນ ແລະ ປະສານສົມທົບ ກັບບັນດາຂະແໜງການ ແລະ ອົງການປົກຄອງທ້ອງຖິ່ນທີ່ກ່ຽວຂ້ອງ ເພື່ອພິຈາ ລະນາແກ້ໄຂບັນຫາດັ່ງກ່າວ;
12. ໃຫ້ການຊ່ວຍເຫຼືອເບື້ອງຕົ້ນ ໃນການແກ້ໄຂບັນຫາ ຫຼື ຂໍ້ສະເໜີ ທີ່ພົວພັນກັບ ການລົງທຶນ ໂດຍມີການປະສານສົມທົບກັບຂະແໜງການ ແລະ ທ້ອງຖິ່ນທີ່ ກ່ຽວຂ້ອງ;

ສິດ ແລະ ໜ້າທີ່ ຂອງ ຫ້ອງການບໍລິການການລົງທຶນປະຕູດຽວ

13. ໃຫ້ບໍລິການດ້ານຕ່າງໆ ທີ່ກ່ຽວຂ້ອງກັບວຽກງານລົງທຶນແກ່ນັກລົງທຶນ ຕາມກົດໝາຍ ແລະ ລະບຽບການ;
14. ຕິດຕາມ, ກວດກາ ການລົງທຶນ ແລ້ວລາຍງານຕໍ່ ຄະນະກຳມະການສົ່ງເສີມ ແລະ ຄຸ້ມຄອງການລົງທຶນ ຕາມຄວາມຮັບຜິດຊອບຂອງຕົນ ໃນແຕ່ລະໄລຍະ;
15. ເກັບຄ່າທຳນຽມ ແລະ ຄ່າບໍລິການ ຕາມລະບຽບການ;
16. ນຳໃຊ້ສິດ ແລະ ປະຕິບັດໜ້າທີ່ອື່ນ ຕາມການມອບໝາຍ ຂອງ ຄະນະກຳມະການສົ່ງເສີມ ແລະ ຄຸ້ມຄອງການລົງທຶນ ຂັ້ນສູນກາງ ແລະ ຂັ້ນແຂວງ.

II ໂຄງປະກອບຂອງ ຄລທ ແລະ ຫລປ

▪ ຄລທ ຂັ້ນສູນກາງ

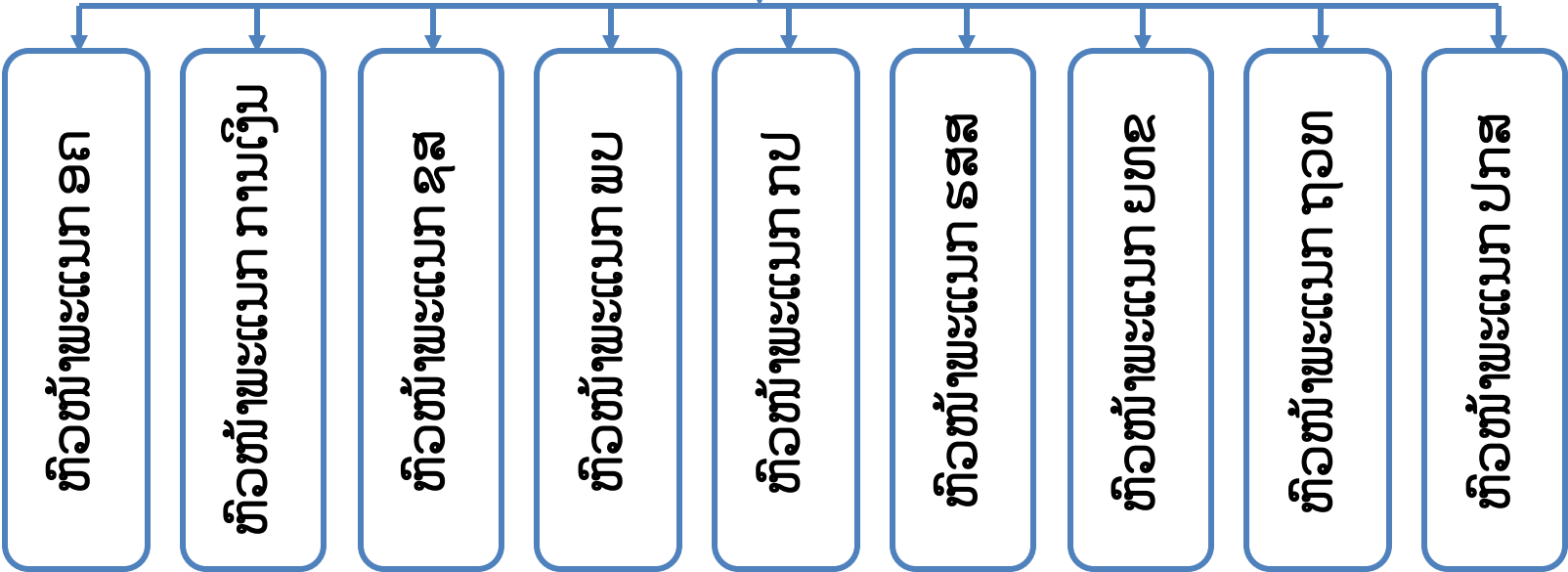


■ ຄລທ ຂັ້ນແຂວງ

ທ່ານເຈົ້າແຂວງ/ເຈົ້າຄອງນະຄອນຫຼວງ
ປະທານ ຄລທ.ຂ

ຮອງເຈົ້າແຂວງ/ຮອງເຈົ້າຄອງນະຄອນຫຼວງ
ຮອງປະທານ

ຫົວໜ້າພະແນກ ຜທ
ເປັນຄະນະ ແລະ ເປັນຜູ້
ປະຈຳການ



III ຂັ້ນຕອນການພິຈາລະນາການ ລົງທຶນຂອງຫ້ອງການບໍລິການ ການລົງທຶນປະຕູດຽວ

ຂັ້ນຕອນການພິຈາລະນາການລົງທຶນຂອງຫ້ອງການບໍລິການ ການລົງທຶນປະຕູດຽວ

ກ. ກິດຈະການ ການລົງທຶນສໍາປະທານ

1. ການສໍາປະທານທີ່ດິນ; 2. ຂຟສ (SEZ); 3. ເຂດອຸດສາຫະກຳປຸງແຕ່ງ ເພື່ອສິ່ງອອກ; 4 ການຊຸດຄົ້ນແຮ່ທາດ; 5. ການພັດທະນາພະລັງງານໄຟຟ້າ;
6. ການສໍາປະທານສາຍການບິນ; ແລະ 7. ໂທລະຄົມມະນາຄົມ

ນິຕິບຸກຄົນ ພາຍໃນ/ຕ່າງປະເທດ

ຫ້ອງການບໍລິການ ການລົງທຶນປະຕູດຽວ (ຫລປ)

ສະໂນດຂໍຄໍາເຫັນຂະແໜງການອອກພາຍໃນ 2 ວັນ ແລະ ຂະແໜງການຕອບພາຍໃນ 30 ວັນ ລ/ກ

ກອງປະຊຸມຄະນະປະຕູດຽວ ຄົ້ນຄວ້າວິຊາການ ເພື່ອພິຈາລະນາອະນຸມັດ, ປະຕິເສດ ແລະ ລາຍງານ ຄລທ.ສ

ກອງປະຊຸມ ຄລທ. (ພາຍໃນ 30 ວັນ ລ/ກ)

MOU - ສັນຍາ

ໃບອະນຸຍາດລົງທຶນ ແລະ ໃບທະບຽນວິສາຫະກິດ (ພາຍໃນ 3 ວ/ກ)

ກິດຈະການຄວບຄຸມ ທີ່ມີຜົນກະທົບຮ້າຍແຮງ ແລະ ໂຄງການທີ່ ຍັງຊັກຊ້າເກີນກິດ ໜາຍກຳນົດ

ຂ. ການລົງທຶນທົ່ວໄປ

1. ກິດຈະການ ໃນບັນຊີຄວບຄຸມ

ຜູ້ລົງທຶນ

ສະໂນດຂໍຄໍາເຫັນຂະແໜງການອອກພາຍໃນ 2 ວັນ ແລະ ຂະແໜງການຕອບພາຍໃນ 8 ວັນ ລ/ກ

ກອງປະຊຸມ ຄລທ. (ພາຍໃນ 10 ວັນ ລ/ກ)

ໃບອະນຸຍາດລົງທຶນ, ໃບທະບຽນວິສາຫະກິດ (ພາຍໃນ 5 ວັນ ລ/ກ)

ໃບອະນຸຍາດ ລົງທຶນ ແລະ ໃບທະບຽນວິສາຫະກິດ (ພາຍໃນ 5 ວ/ກ)

2. ກິດຈະການບໍ່ ບໍ່ຢູ່ໃນບັນຊີຄວບຄຸມ

ຜູ້ລົງທຶນ

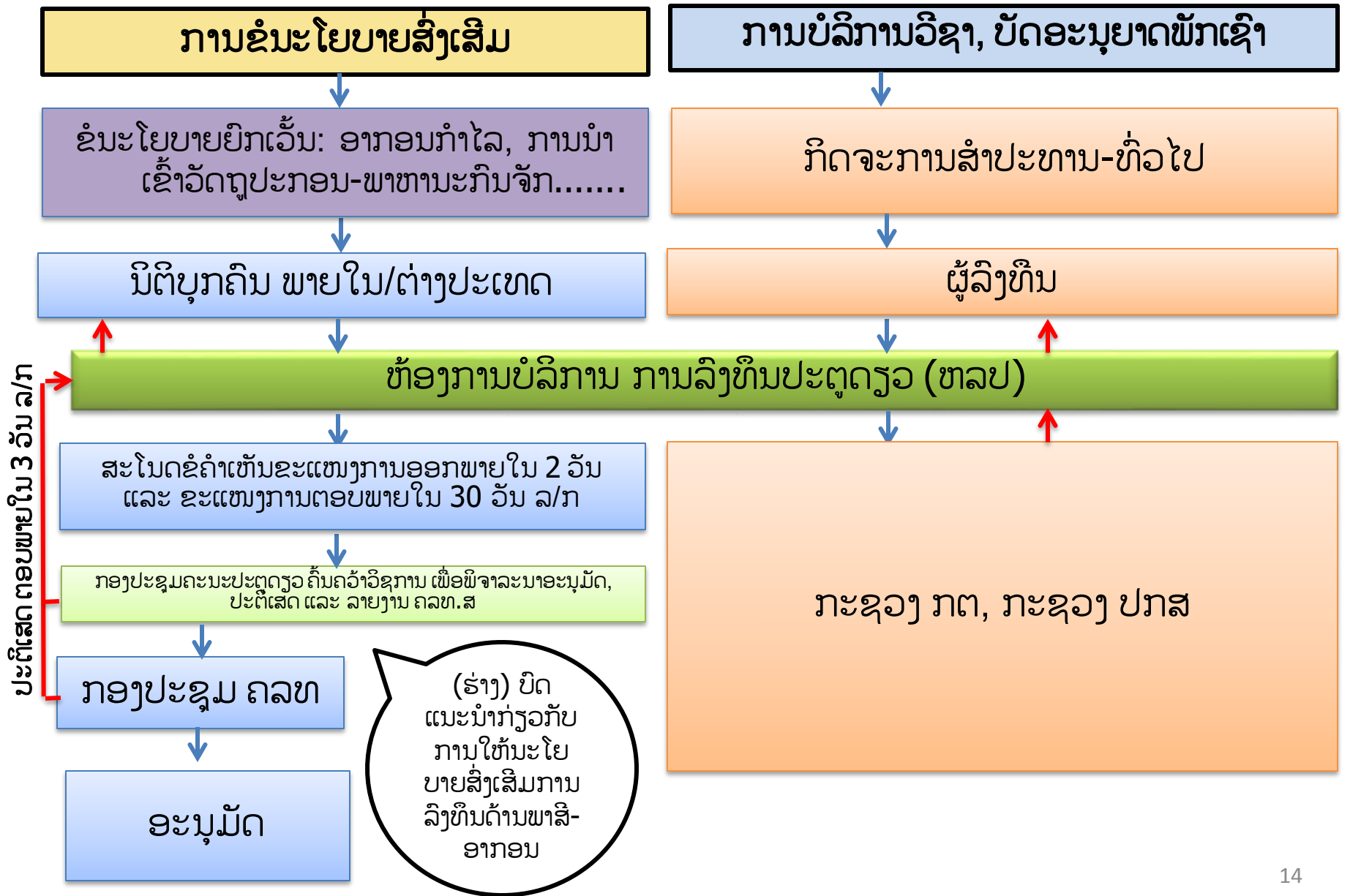
ຂະແໜງ ອຄ

ຂັ້ນທະບຽນ ວິສາຫະກິດ

ກິດຈະການ ຄວບຄຸມ ທີ່ບໍ່ມີຜົນກະທົບຮ້າຍແຮງ ໂດຍ ຂະແໜງການ ເຫັນດີ ແລະ ຍັ້ງຢືນ

ປະຕິເສດ ຕອບພາຍໃນ 3 ວັນ ລ/ກ

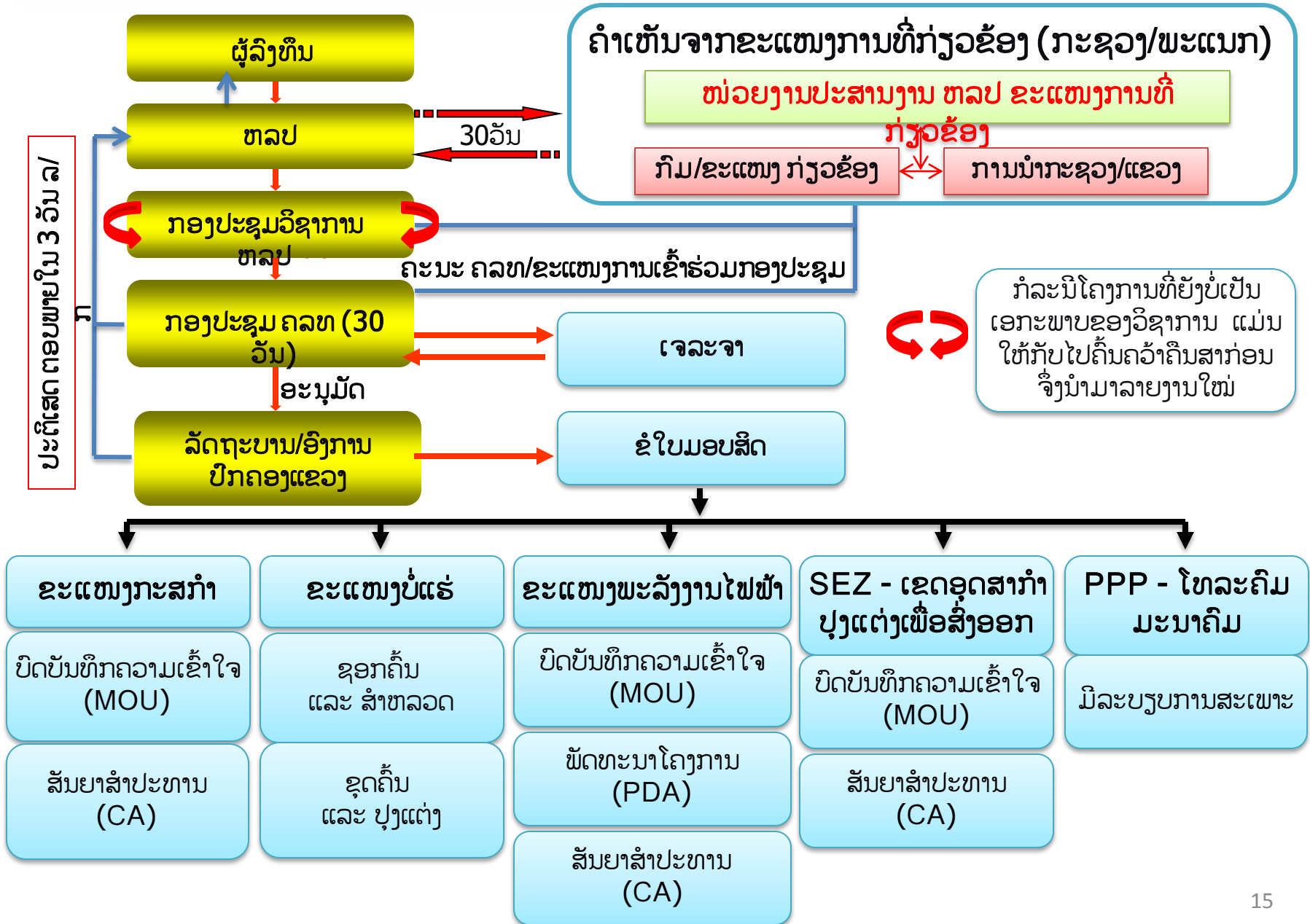
ຂັ້ນຕອນການພິຈາລະນາການລົງທຶນຂອງຫ້ອງການບໍລິການ ການລົງທຶນປະຕູດຽວ



ປະຕິເສດຕອບພາຍໃນ 3 ວັນ ລ/ກ

(ຮ່າງ) ບົດແນະນຳກ່ຽວກັບການໃຫ້ນະໂຍບາຍສິ່ງເສີມການລົງທຶນດ້ານພາສີ-ອາກອນ

ກ. ກິດຈະການ ການລົງທຶນສໍາປະທານ



ຄວາມຄື້ນໜ້າການປະຕິບັດຄໍາສັ່ງເລກທີ 02 ວ່າດ້ວຍການ ປັບປຸງລະບຽບການ ແລະ ກົນໄກການປະສານງານ ໃນ ການດໍາເນີນທຸລະກິດຢູ່ ສປປ ລາວ

- ສະພາບການຈັດຕັ້ງປະຕິບັດການຕີລາຄາຈັດລໍາດັບຄວາມສະດວກຂອງ ສປປ ລາວ ໃນໄລຍະຜ່ານມາ (EDB)
- ພາກສ່ວນຮັບຜິດຊອບໂດຍກົງກ່ຽວກັບການຈັດຕັ້ງປະຕິບັດເລກທີ 02/ນຍ
- ຄວາມຄື້ນໜ້າໃນການປະຕິບັດເລກທີ 02/ນຍ

• ປຽບທຽບການປ່ຽນແປງ 10 ຕົວຊີ້ວັດຂອງສປປລາວປີ 2018 ແລະປີ 2019

	ຕົວຊີ້ວັດ	2018	2019	ປ່ຽນ ແປງ
1	ການເລີ່ມຕົ້ນທຸລະກິດ	164	180	+0,05
2	ການຂໍອະນຸຍາດປຸກສ້າງ	40	99	+0,37
3	ການຕິດຕັ້ງໄຟຟ້າ	149	156	+0,13
4	ການຂຶ້ນທະບຽນຊັບສິນ	65	85	+0,01
5	ການເຂົ້າເຖິງສິນເຊື່ອ	77	73	..
6	ການປົກປ້ອງນັກລົງທຶນຂະໜາດນ້ອຍແລະຜູ້ຖື ຫຸ້ນສ່ວນນ້ອຍ	172	174	..
7	ການຊຳລະອາກອນ	156	155	+0,04
8	ການຄ້າຂ້າມແດນ	124	76	+0,45
9	ການບັງຄັບໃຊ້ສັນຍາ	97	162	..
1 0	ການແກ້ໄຂບັນຫາການລົ້ມລະລາຍ	168	168	..

Ease of Doing Business in

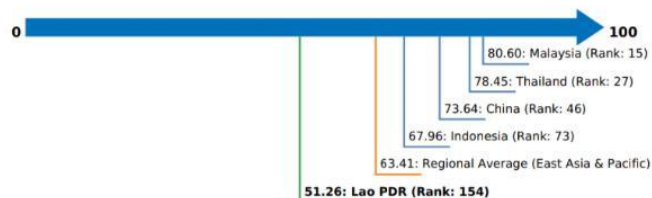
Lao PDR



Region	East Asia & Pacific
Income Category	Lower middle income
Population	6,858,160
City Covered	Vientiane

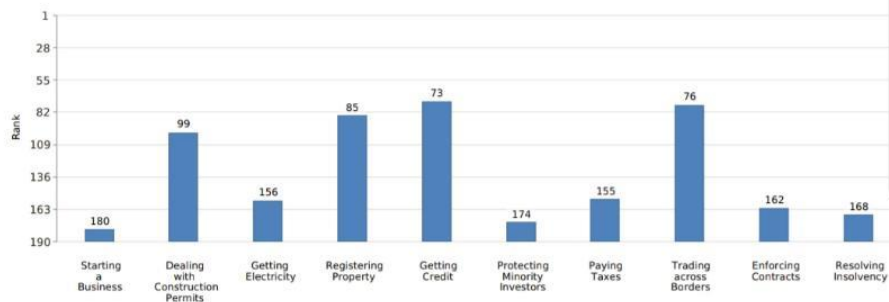


DB 2019 Ease of Doing Business Score

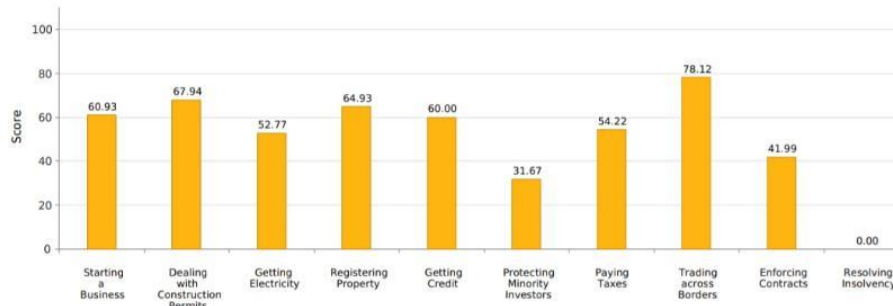


Note: The ease of doing business score captures the gap of each economy from the best regulatory performance observed on each of the indicators across all economies in the *Doing Business* sample since 2005. An economy's ease of doing business score is reflected on a scale from 0 to 100, where 0 represents the lowest and 100 represents the best performance. The ease of doing business ranking ranges from 1 to 190.

Rankings on Doing Business topics - Lao PDR



Ease of Doing Business Score on Doing Business topics - Lao PDR



ຂໍຂອບໃຈ

ກະຊວງແຜນການ ແລະ ການລົງທຶນ
ກົມສົ່ງເສີມການລົງທຶນ
ຫ້ອງການບໍລິການການລົງທຶນປະຕູດຽວ

www.investlaos.gov.la

www.facebook.com/investlaos.gov.la

E-mail: ipd@investlaos.gov.la

Tel: 856-21-217012

Fax: 856-21-215491